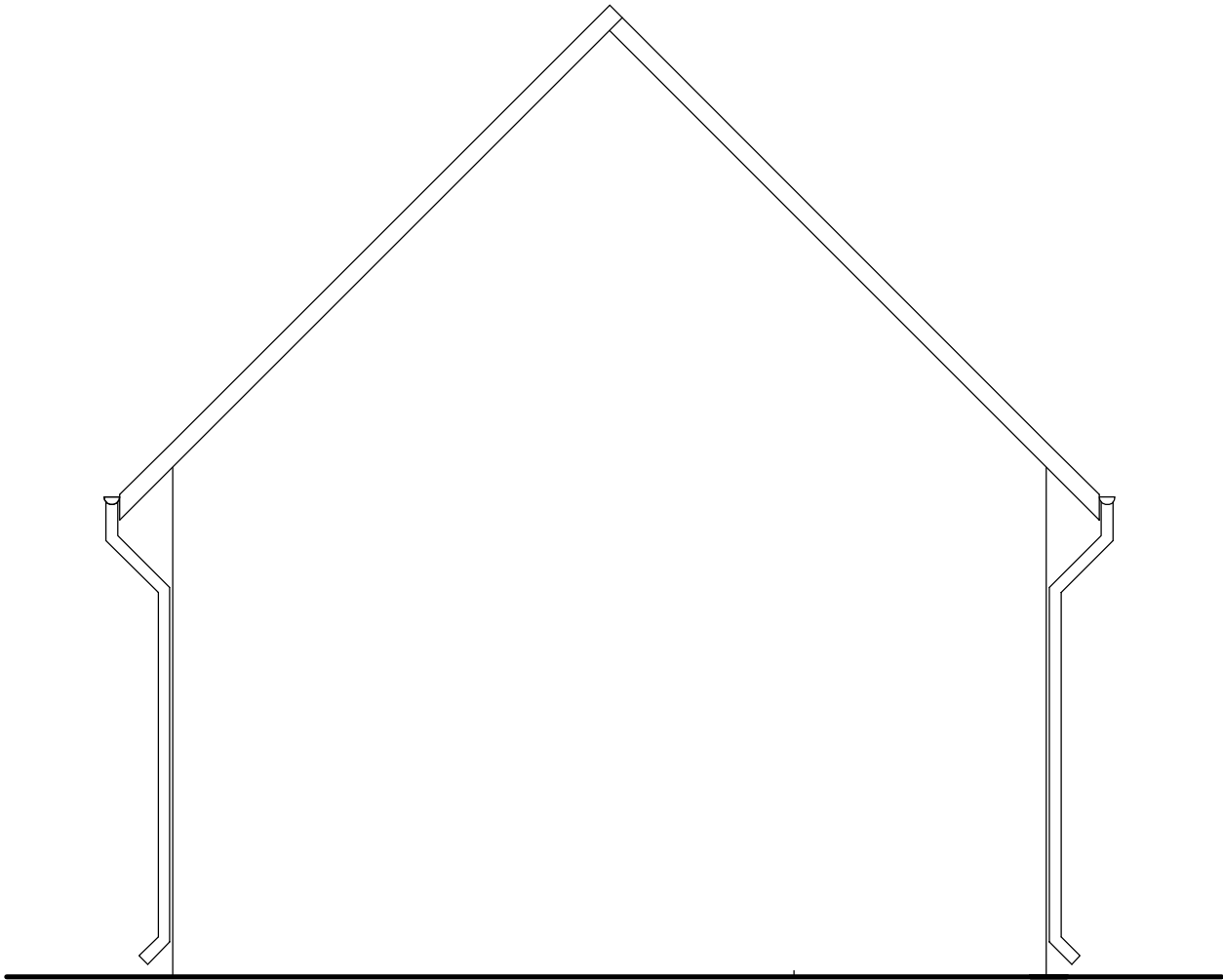


ELEWACJA POŁUDNIOWA



ELEWACJA PÓŁNOCNA

UWAGA: WSZYSTKIE WYMIARY SPRAWDZIĆ W NATURZE

1. Roboty budowlano-instalacyjne muszą być prowadzone z równoległą koordynacją międzybranżową. Przed przystąpieniem do robót wykonawca powinien zapoznać się z całością dokumentacji branżowej.

2. W sprawach nie określonych dokumentacją obowiązują:

- warunki techniczne wykonania i odbioru robót budowlano-montażowych - normy PKN
- instrukcje , wytyczne , świadectwa dopuszczenia , atesty ITB
- warunki techniczne producentów i dostawców materiałów budowlano instalacyjnych

Inwestor	GMINA MIETKÓW ul Kolejowa 35 . 55–081 Mietków			
Obiekt	BUDYNEK USUGOWY - REMIZA OSP			
Adres	Stróża gm. Mietków			
Adres geod.	nr dz. 286, Obręb: 0011 STRÓŻA			
Temat projektu	BUDOWA BUDYNKU USŁUGOWEGO - REMIZY OSP WRAZ Z WYKONANIEM WEWNĘTRZNYCH I ZEWNĘTRZNYCH INSTALACJI INFRASTRUKTURY TECHNICZNEJ			
Temat rysunku	ELEWACJE PÓŁNOCNA I POŁUDNIOWA			
	Imię i nazwisko	Nr upr.	Podpis	
Projektant:	mgr inż arch Paweł Miśków	33/08/DOIA		
Sprawdzający:	mgr inż. arch. Jadwiga Łoszak	52/DSOKK/2011		
Skala 1:100	Faza PROJEKT TECHNICZNY	Branża ARCHITEKTURA	Data 10.10.2023	Nr rysunku A-01